

Flores

Tipos de flores e suas funções:

A flor é a estrutura responsável pela reprodução das plantas angiospermas. É por meio da reprodução que novas plantas são originadas, assegurando a manutenção dos ecossistemas.

Funções das flores A função primordial das flores é a produção de sementes para a formação de novas plantas, garantindo a sobrevivência das espécies. Assim, a flor é responsável pela reprodução das plantas. Para isso, elas são formadas por folhas modificadas, geralmente de cores atrativas e formatos diferenciados para atrair os seus polinizadores.

Partes das flores

Uma flor completa apresenta as seguintes estruturas:

Estame: estrutura masculina da flor onde localizam-se o filete e a antera.

Carpelo: estrutura feminina da flor, formada pelo estigma, estilete e ovário.

Pétalas: folhas modificadas e coloridas com a função de atrair os polinizadores. O conjunto de pétalas é chamado de corola.

Sépalas: localizadas abaixo das pétalas, geralmente, de coloração verde.

O conjunto de sépalas é chamado de cálice. Toda essa estrutura é sustentada pelo pedúnculo, haste responsável por ligar a flor à planta. O pedúnculo apresenta uma porção dilatada ligada à flor denominada de receptáculo floral, onde estão inseridos os elementos florais.

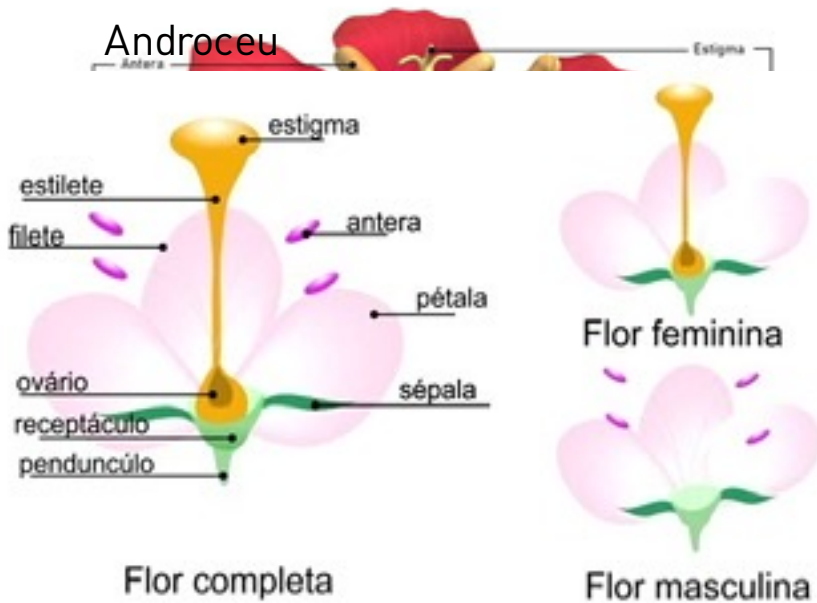
Gineceu e Androceu

De acordo com a estrutura da flor, ela pode ser feminina ou masculina. Essa definição depende da presença do gineceu e do androceu.

Gineceu

O conjunto de carpelos é denominado de gineceu, a parte feminina da flor. O gineceu é formado por carpelos, pistilo, estigma, estilete e ovário. Dentro do ovário estão os gametas femininos da planta. O estigma é a porção que recebe o grão de pólen e através do estilete liga-se ao ovário. Já o ovário é a parte que vai se transformar em fruto. O fruto é resultado do desenvolvimento do ovário, enquanto a semente representa o desenvolvimento do óvulo depois da fecundação.

Androceu



O conjunto de estames é denominado de androceu, a parte masculina da flor. O androceu é formado pelos estames, antera e filete. Os estames são formados pela antera e filete. O filete corresponde a uma haste longa e fina, onde em sua extremidade encontra-se a antera, responsável pela produção do pólen.



