

A solid red vertical bar runs along the left edge of the page.

A PRINCESA UNI.

ERA UMA VEZ UMA PRINCESA CHAMADA UNI.  
UNI CRESCEU EM UM CASTELO, CHEIA DE  
CONFORTO.



SEUS PAIS E TODOS DO REINO FAZIAM SUAS  
VONTADES.TUDO QUE UNI QUERIA, ELA TINHA.



BONECA, URSINHO, DRAGÃO...

MAS QUANDO OUVIA UM NÃO...



UNI FAZIA A MAIOR PIRRAÇA!

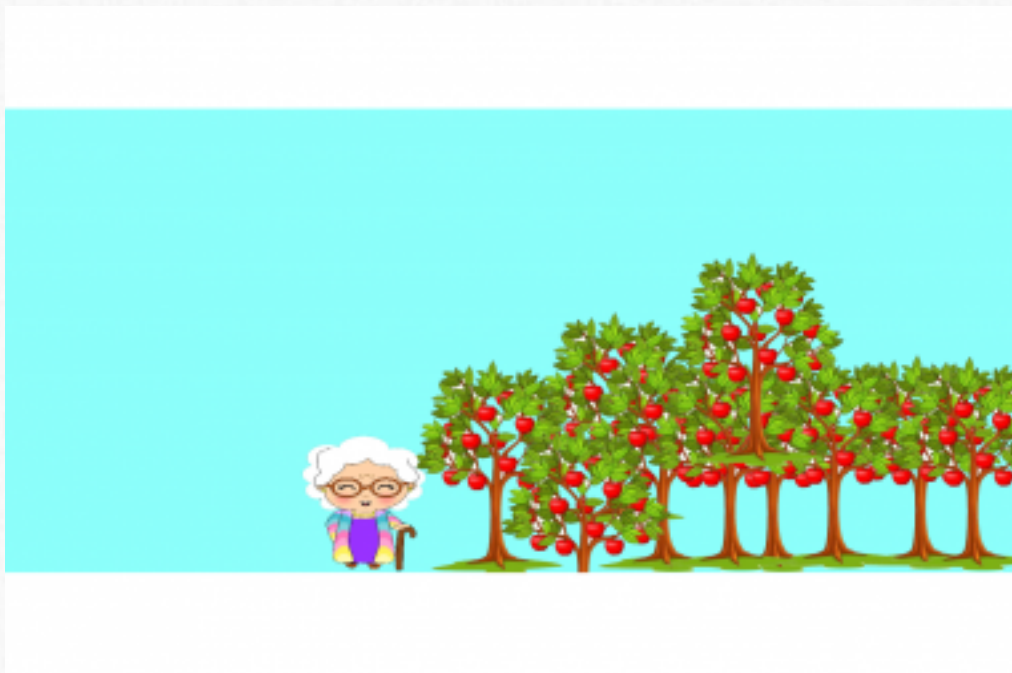
UM DIA, UNI FICOU SABENDO DE UM POMAR ONDE AS CRIANÇAS DO REINO IAM BRINCAR.



ELA ORDENOU SEUS CRIADOS QUE A LEVASSEM  
IMEDIATAMENTE AO POMAR PARA ELA PODER  
APROVEITAR SUAS DELICIOSAS FRUTAS.



CHEGANDO LÁ, UNI EXIGIU QUE A DONA DO POMAR  
A DEIXASSE ENTRAR.



- UNI, VOCÊ PODE SER UMA PRINCESA, MAS É  
MUITO RUDE COM AS PESSOAS.  
NÃO VOU DEIXÁ-LA ENTRAR!

UNI FICOU FURIOSA E COMEÇOU A GRITAR COM A VELHINHA.



O QUE UNI NÃO SABIA É QUE A DONA DO POMAR ERA UMA FADA QUE PROTEGIA TODO O REINO. ENTÃO...



... A FADINHA PEGOU 2 INGREDIENTES EM SUA CASA E COMEÇOU A PREPARAR UMA POÇÃO.

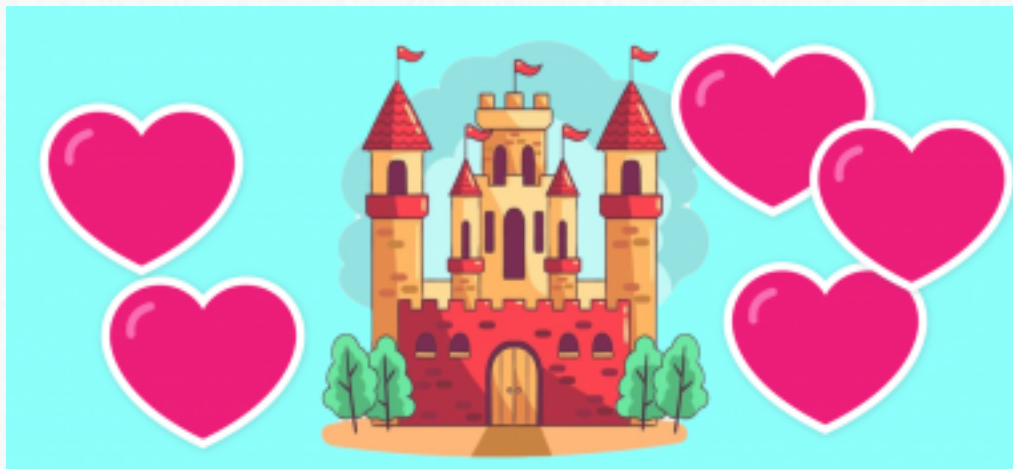


ELA DEU A POÇÃO A UNI E DISSE:

- AO TOMAR ESSA POÇÃO VOCÊ VAI APRENDER 2  
COMPORTAMENTOS MUITO IMPORTANTES PARA A  
VIDA.



UNI TOMOU A POÇÃO E PASSOU A SE COMPORTAR  
MELHOR COM TODOS DO REINO.



E SEMPRE AJUDAVA AQUELES QUE MAIS  
PRECISAVAM.

UNI SE TORNOU A PRINCESA MAIS AMADA DE  
TODOS OS REINOS E TODOS ELOGIAVAM SUA  
BONDADE.



VOCÊ QUER SABER QUAIS INGREDIENTES A  
FADINHA USOU?

ISROPETE

COÇAUDEA

DESEMBARALHE AS LETRAS E DESCUBRA!