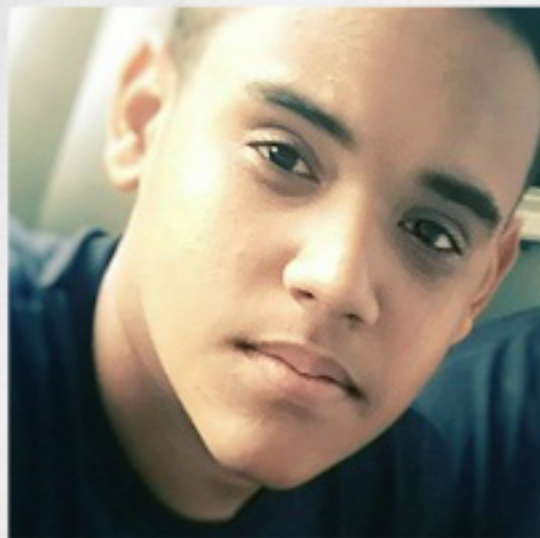


# Bairro Tomba

Por: Matheus Baruc





**Autor**

**Matheus Baruc da Silva Gomes**

**Idade: 17 anos**

**Naturalidade: Feirense**

# Índice

Capítulo I: História	4
Capítulo II: CIFS	6
Capítulo III: Sub-divisões e Ruas principais	8
Capítulo IV: Festas, Músicas e Transporte	9
Referências:	10



## Capítulo I: História

O Tomba (bairro da cidade de Feira de Santana localizado ao sul da cidade próximo ao anel de contorno) é até então o bairro mais populoso da cidade, fazendo um elo entre Feira de Santana e São Gonçalo dos Campos.

Tendo início depois da construção da Fazenda Olhos D'água, o bairro era chamado inicialmente de "Morro do Macaco", onde então foi construída uma estrada de ferro para ligar o sertão e o recôncavo.

Mas havia um problema nesse trecho da fêrrovia, o trem tinha que reduzir a velocidade e as pessoas descerem por que senão iria tombar, ficando conhecido como "O lugar onde o trem tomba" que logo em seguida veio o nome do bairro "Tomba".



## Caixa D'água do Tomba

Uma das coisas mais atrativas do Tomba sem duvidas é sua caixa d'água, pode existir Torre Eiffel, Pirâmide de Quéops, Cristo Redentor, Estatua da Liberdade mas nada se compara a velha caixa d'água do Tomba que parece um disco voador e pertence a Embasa.

Outra coisa interessante do bairro é que D. Pedro II ja esteve aqui, onde chegou a descansar nas sombras de uma mangueira situada no bairro.

## Capítulo II: CIFS

O Centro de Industrias de Feira de Santana criado a 40 anos e localizado no Tomba, ao qual defende os interesses das industrias e do município foi considerado uma utilidade pública em 16 de agosto de 1967 pela lei municipal n<sup>2</sup> 539.



Um das primeiras realizações do CIFS foi a realização da Feira Industrial que ocorreu no Ed. Mandacaru no centro da cidade onde ainda estava em construção.

A ideia de criar um pólo industrial na cidade foi do ex-prefeito Jozelito Amorim que originalmente era pra ser no norte da cidade situado no campo limpo.

Outro fator importante na historia foi a chegada da cervejaria Kaiser, que consequentemente resultou em um crescimento na arrecadação do Impostos.

## Capítulo III: Sub-Divisões e Ruas Principais

O Tomba por ser muito grande contem sua área divididas em alguns conjuntos como:

Amazonas, Feira VII, Francisco Pinto, Fraternidade, Hildes Ferreira, Luciano Barreto, Oyama Figueiredo, Sergio Carneiro, Eucalipto.

Tendo também alguns loteamentos como:

Bela Vista do Sul, Diplomata, Elza Azevedo, Papa João XXVII entre outros.

Um das ruas mais conhecidas do Tomba e que são muito movimentadas são:

Rua São Salvador  
Rua Vespasianos da Silva  
Avenida do Contorno  
Avenida João Durval Carneiro  
Rua Araújo Pinho  
Rua Senador Quintino  
Rua Papa João XXIII  
Rua Pedro Américo de Brito  
Rua Comendador Gomes



## **Instituições Públicas de Saúde e Comércio no Tomba**

Como já esperado, no bairro também há instituições de saúde, afinal o bairro é bastante populoso e como o número de pessoas aumentam, infelizmente os de doenças também.

O Tomba conta com uma Policlínica do Tomba e postos de saúde básica no Fraternidade, Liberdade, Oyama Figueiredo;, Panorama, Sítio Matias, Tamandari e no Tomba II.

Além de ser grande, o Tomba também é um centro comercial bastante produtivo e independente, sua maior fonte de renda é o seu comércio, a mão de obra e serviços de terceirização que são feitas a maior parte por empresas instaladas nas localidades do bairro, como a Conteflex Nordeste, Cervejaria Femsa/Heineken e a Coca-Cola Norsa.



## Capítulo IV: Festas, Músicas e Transporte

No Tomba há algumas festas na praça como a Festa do Tomba, Quinta na Praça e São João. Como esperado, o bairro tem um artista famoso, o pai do axé music Luiz Caldas, que viveu a maior parte de sua vida na Rua do México.

Como todo bairro, os meios de transportes são geralmente:

-Transporte coletivo público (no qual é mantido pelo SINCOL e pela Prefeitura, integrado a terminais de ônibus no sul, centro e norte da cidade)

-Transporte alternativo, cujas linhas são: Tomba/Terra Dura e Feira/São Gonçalo.

# Referências

## Conteúdo

-Cifs

<http://www.cifs.com.br/historico.php>

-Wikipedia

[http://pt.wikipedia.org/wiki/Tomba\\_\(Feira\\_de\\_Santana\)](http://pt.wikipedia.org/wiki/Tomba_(Feira_de_Santana))

## Imagens:

[www.portalrenatoribeiro.com/images/noticias/ft19-05-2012\\_101440.jpg](http://www.portalrenatoribeiro.com/images/noticias/ft19-05-2012_101440.jpg)  
[http://www.interiordabahia.com.br/thumbnail.php?file=/tomba\\_150994773.jpg&size=article\\_medium](http://www.interiordabahia.com.br/thumbnail.php?file=/tomba_150994773.jpg&size=article_medium)

[http://www.luizmotivador.com.br/arquivos\\_imagem/not\\_arquivo\\_1362174422.jpg](http://www.luizmotivador.com.br/arquivos_imagem/not_arquivo_1362174422.jpg)

<http://upload.wikimedia.org/wikipedia/commons/thumb/8/8a/Tombafeira.jpg/301px-Tombafeira.jpg>

[http://www.cifs.com.br/mapas/mp\\_2007-09-04\\_13-21-59.jpg](http://www.cifs.com.br/mapas/mp_2007-09-04_13-21-59.jpg)