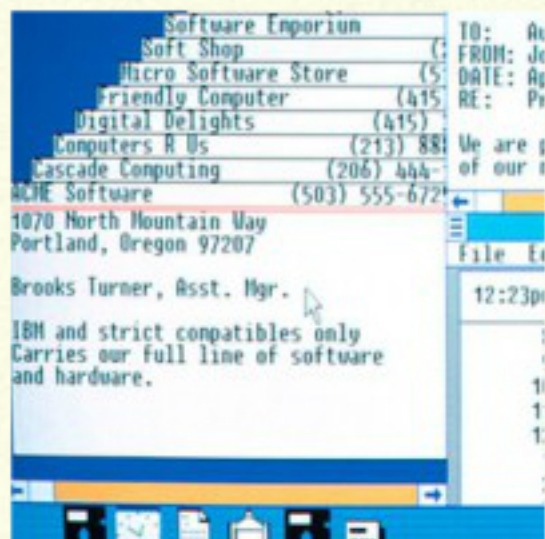


Evolução Do Windows

Por: Jonathan Henrique , Andre ,



Windows 1.0

Dez anos depois da fundação da Microsoft por Bill Gates e Paul Allen, a empresa lança o Windows. Em 1987, a Microsoft começa a vender o Windows 1.0. Em vez de digitar comandos no MS-DOS, primeiro sistema da empresa, basta mover o mouse, apontar e clicar sobre as janelas. São lançados com ele o Paint, o Writer e o Notepad.



Windows 2.0

Com suporte a gráficos melhorado, é possível sobrepor janelas, ajustar a visualização e usar atalhos de teclado para acelerar o trabalho



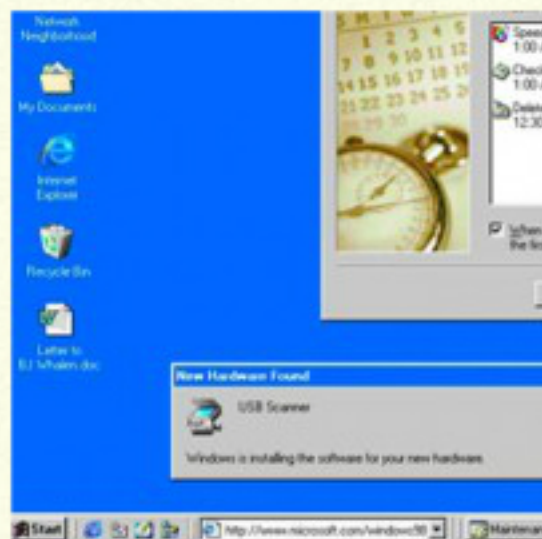
Windows 3.0

Tem 16 cores e ícones aperfeiçoados. Uma nova onda de PCs 386 ajuda a impulsionar a popularidade do software, instalado com disquetes que vêm em grandes caixas com manuais de instrução difíceis. Três anos depois, a empresa se volta para o mercado empresarial, com o Windows NT 3.1, de 32 bits, uma plataforma de negócios estratégica que suporta os mais avançados programas técnicos e científicos.



Windows 95

Tem funções multimídia. Surge a barra de tarefas do menu Iniciar, e os botões minimizar, maximizar e fechar em cada janela. Comerciais com os Rolling Stones cantando "Start Me Up" turbinam o sucesso da Microsoft. Surge o primeiro navegador Internet Explorer.



Windows 98

É a primeira versão do Windows concebida especificamente para os usuários domésticos. Melhorias foram incluídas, como a capacidade de abrir e fechar programas mais rapidamente e o suporte para a leitura de discos DVD e conexão USB.



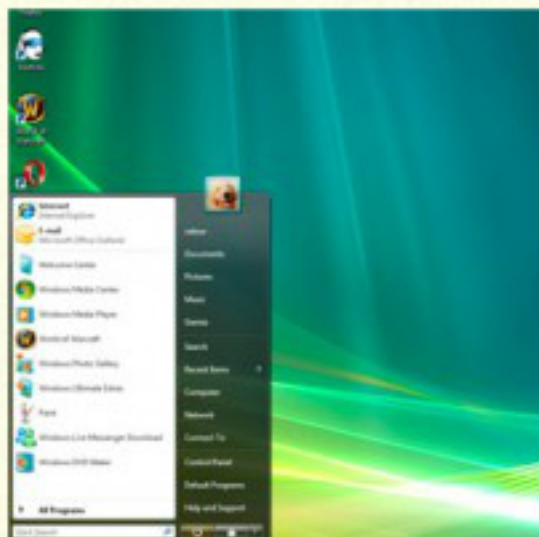
Windows 2000

Microsoft oferece o Windows Millennium Edition (ME), com melhorias em música, vídeo e rede. O software traz o Windows Movie Maker e o Windows Media Player 7 para mídias digitais. Aparece o recurso de restauração do sistema. No mesmo ano, o Windows 2000 Professional é projetado para substituir o Windows 95, o Windows 98 e o Windows NT.



Windows XP

Em duas versões, Home Edition e XP Professional, o sistema foi redesenhado com suporte a 25 idiomas e navegação pelo menu Iniciar, barra de tarefas e painel de controle mais intuitiva. O Windows XP teve várias edições: XP 64-bit Edition (2001), XP Media Center Edition (2002) e XP Tablet PC Edition (2002).



Windows Vista

é apresentado, com design mais bonito, nova barra de tarefas e bordas mais desenhadas em torno das janelas. Lançado em 35 idiomas, recebeu críticas negativas e teve lenta adoção pelas empresas.




Windows 7

O sistema recebe boas críticas, o que ajuda a superar a má impressão causada pelo Vista. Muitos consumidores e empresas passam diretamente do Windows XP para o Windows 7. Melhorias para a barra de tarefas incluíram a visualização em miniatura.



Windows 8


De olho no mercado de dispositivos móveis, a Microsoft lança o Windows 8 e o seu próprio hardware de tablet, o Surface.



digite aqui

Windows NT


- Sistema operativo de 32 bits
- Multitarefa
- Multiutilizador
- Vantagem de não ter o MS-DOS



digite aqui

Windows NT 3.1

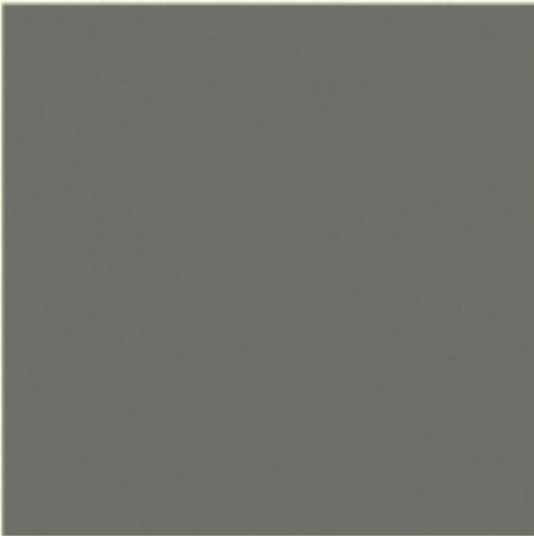
- Suporte a microprocessadores da Intel ou compatíveis x86
- Suporte para DOS,
- Sistemas de ficheiros NTFS (Windows NT File System).
- Definições para contas de utilizadores e grupos.



digite aqui

Windows NT 3.5


- Ecrã de iniciação gráfico.
- Padrão de elementos gráficos OpenGL
- Características para utilizadores com destreza limitada ou com diminuição de audição



digite aqui

Windows NT 3.51


- Incluía uma ferramenta destinada a ajudar os administradores a gerir as licenças de acesso para clientes /CAL .
- Client Access Licences) da família Microsoft BackOffice
- Permitia uma instalação do Windows 95 por rede.
- Ecrã WinLogon substituível e drivers adicionais.



digite aqui

Windows NT 4.0


- Nas versões servidoras foram lançadas várias versões diferentes:
- Uma versão base, designada Windows NT 4.0 Server
- Windows NT 4.0 Server Enterprise Edition e mais algumas .



digite aqui

Windows 2000

- Gestão centralizada baseada em políticas com novas tecnologias
- Gestão tornou-se mais simples e rápidas
- Foram lançadas 4 versões para servidores de rede:
- Windows 2000 Serve- Windows 2000 Advanced Server.



digite aqui

digite aqui